

## V-100 Produktinformation



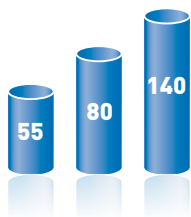
# Schwebekörper Durchflussmesser für Gase und Flüssigkeiten

# Flexibel und robust:

## Schwebekörper Durchflussmesser V-100

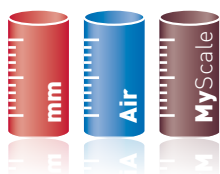
Hochmodular und flexibel anpassbar für fast jedes Bedürfnis: Die Schwebekörper Durchflussmesser mit zahlreichen Optionen.

### Glas-Messrohre in 3 Längen



Die Durchflussmesser gibt es mit drei verschiedenen Glasrohrängen

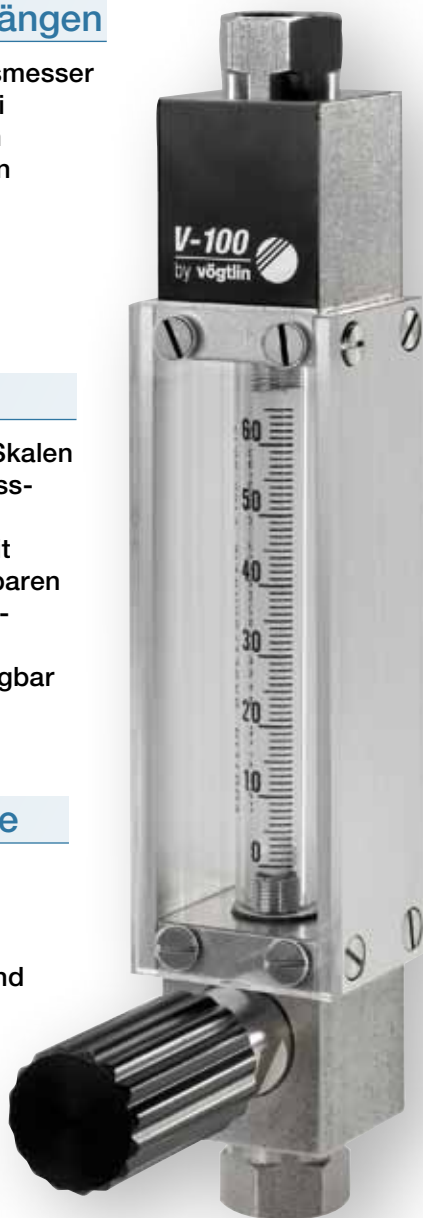
### Mess-Skala



Neben mm-Skalen mit Durchflusstabelle sind Glasrohre mit direkt ablesbaren oder kundenspezifischen Skalen verfügbar

### Präzisions-Regelventile

Die Geräte sind mit präzisen, hysteresefreien 15-gängigen Regelventilen ausgestattet. Die Ventile sind dichtschiessend



### Verschiedene Bauformen



Neben den Standard-Anschlüssen nach hinten stehen Geräte mit seitlichen und senkrechten Anschlüssen zur Verfügung

### Aluminium oder Edelstahl



Die Grundkörper sind in Aluminium oder Edelstahl erhältlich. Dichtungswerkstoffe FKM, EPDM oder FFKM

### Zahlreiche Optionen

Zu den Durchflussmessern bieten wir verschiedene Optionen:

- Laborfuss
- Grenzkontakte (induktiv)
- Anpassung an kundenspezifische Leitungsführung



Drei SK Durchflussmesser V-100 140 mit Laborfuss

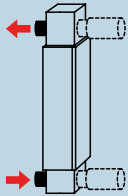

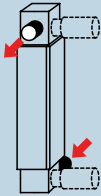
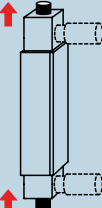
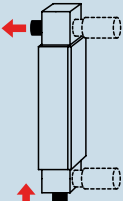
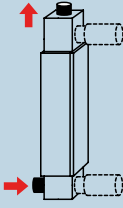
# Technische Spezifikationen SK Durchflussmesser V-100

<b>Gerätemerkmale</b>	<b>Konstruktion</b>	Stabil, modular, 3 Gerätegrößen
	<b>Anschlüsse</b>	Nach hinten, seitlich oder senkrecht
	<b>Skala</b>	mm-Skala, direkt ablesbare Skala oder kundenspezifische Skala Die Skalen sind mit einem speziellen Verfahren verschleissfest aufgebracht
	<b>Schwebekörper</b>	Kugelförmig
	<b>Ventil</b>	Feinregulierbares, 15-gängiges Regelventil, hysteresefrei Der Regelbereich (Kv-Wert) ist auf den Endwert optimiert
	<b>Armaturowerkstoff</b>	Aluminium oder Edelstahl
	<b>Dichtungswerkstoff</b>	FKM, EPDM oder FFKM
	<b>Spezialausführungen</b>	Wir realisieren auch kundenspezifische Wünsche

<b>Ausführungsvarianten</b>	<b>Bauform</b>	Typ S* (Standard-Armatur) L-, R-, A-, T- und O-Armatur (siehe unten)
	<b>Werkstoff</b>	Aluminium eloxiert / Messing vernickelt (Ventil) / FKM Edelstahl / FKM Edelstahl / EPDM Edelstahl / FFKM
	<b>Anschluss</b>	G 1/4" Innengewinde* G 1/8" Innengewinde G 1/4" Innengewinde für Klemmringverschraubung NPT 1/4" Innengewinde
	<b>Ventil am Ein-* oder am Ausgang</b>	Mit Drehknopf* Ohne Ventil

<b>Technische Daten</b>	<b>Typ</b>	<b>V-100 55</b>	<b>V-100 80</b>	<b>V-100 140</b>
	<b>Messbereichsbreite</b>	10:1	10:1	10:1
	<b>Genauigkeit in % vom Endwert</b>	±5%	±4%	±2%
	<b>Messglaslänge</b>	55 mm	80 mm	140 mm
	<b>Skalenlänge</b>	40 mm	65 mm	120 mm
	<b>Schwebekörper</b>	kugelförmig	kugelförmig	kugelförmig
	<b>Druckbeständigkeit</b>	20 bar	20 bar	16 bar
	<b>Max. Temperatur</b>	100 °C	100 °C	100 °C
	<b>Max. Druckverlust</b>	20 mbar	20 mbar	30 mbar

<b>Optionen</b>	<b>Prüfprotokoll (erstellt auf unserem Kalibrierstand)</b>
	<b>Zusätzliche Tabelle zu mm-Skala</b>
	<b>Laborfuss</b>
	<b>Hintere Abdeckung, Plexiglas milchig</b>
	<b>Grenzwertmelder: Minimum-Switch, Maximum-Switch</b>
	<b>Relais 24 Vdc zu Grenzwertmelder, Relais 230 Vac zu Grenzwertmelder</b>
	<b>PVC-Schlauchthüllen</b>
	<b>Kundenspezifische Messglasskalen</b>

<b>Bauform</b>	<b>S-Armatur (Standard-Armatur)</b>	<b>L-Armatur (nur in Edelstahl)</b>	<b>R-Armatur (nur in Edelstahl)</b>
			
	<b>A-Armatur (nur in Edelstahl)</b>	<b>T-Armatur (nur in Edelstahl)</b>	<b>O-Armatur (nur in Edelstahl)</b>
			

\*Standard – Technische Änderungen vorbehalten

# Messbereiche SK Durchflussmesser V-100

Es sind drei verschiedene Arten von Messglas-Skalen erhältlich:

1. Messbereiche für direkt ablesbare Skala – Standard-Skalen						
Medium	Luft					
Referenzbedingungen	ln/h / 1.21 bara / 20 °C			mln/min / 1.013 bara / 20 °C		
	V-100 55	V-100 80	V-100 140	V-100 55	V-100 80	V-100 140
	0.12 – 1.2	0.12 – 1.2	–	–	10 – 120	10 – 100
	0.2 – 2	0.2 – 2	0.2 – 2	–	20 – 240	40 – 220
	0.3 – 3	0.3 – 3	0.3 – 3	–	60 – 640	50 – 540
	0.5 – 5	0.5 – 5	0.5 – 5	ln/min / 1.013 bara / 20 °C		
	0.8 – 8	0.8 – 8	0.8 – 8	V-100 55	V-100 80	V-100 140
	1.6 – 16	1.6 – 16	1.6 – 16	–	0.1 – 1	0.1 – 1
	4 – 40	4 – 40	4 – 40	–	0.3 – 2.2	0.2 – 2.2
	6 – 60	6 – 60	6 – 60	–	0.5 – 5	0.5 – 6.0
	10 – 100	10 – 100	10 – 100	–	0.2 – 10	1.5 – 10.5
	25 – 250	25 – 250	25 – 250	–	2 – 20	2 – 26
	50 – 500	50 – 500	50 – 500	–	4 – 32	6 – 51
	80 – 800	80 – 800	80 – 800	–	–	–
	120 – 1200	120 – 1200	120 – 1200	–	–	–
	140 – 1400	–	140 – 1400	–	–	–
	–	–	200 – 2000	–	–	–
Medium	Wasser					
Referenzbedingungen	l/h / 20 °C					
	V-100 55	V-100 80	V-100 140			
	0.25 – 2.5	–	0.25 – 2.5			
	0.5 – 5	–	0.5 – 5			
	–	–	1.2 – 12			
	2.5 – 25	–	2.5 – 25			
	4 – 40	–	4 – 40			
	6 – 60	–	6 – 60			
	7 – 70	–	7 – 70			

2. Messbereiche für mm-Skala (mit Umrechnungstabelle) – Bei wechselnden Betriebsbedingungen (Temperatur, Druck, Medium)				
Medium	Luft		Wasser	
Referenzbedingungen	ln/h / 1.21 bara / 20 °C		l/h / 20 °C	
Messbereich	kleinster	grösster	kleinster	grösster
V-100 80	0.04 – 1.75	100 – 5000	0.0005 – 0.015	10 – 100
V-100 140	0.15 – 2.25	500 – 5000	0.001 – 0.018	12 – 150

### 3. Kundenspezifische Mess-Skala

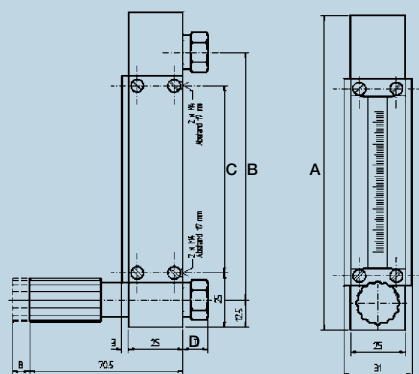
Für die optimale Auslegung des Messglases benötigen wir von Ihnen folgende Angaben:

- Medium (evtl. Mediumsgemisch) und maximaler Durchfluss
- Druck in bar absolut (nur bei Gasen erforderlich)
- Mediumstemperatur, evtl. Mediumviskosität und Mediumsdichte

## Abmessungen SK Durchflussmesser V-100

Typ	Masse in mm		
	A	B	C
V-100 55	120.5	89.5	61.5
V-100 80	145.5	114.5	86.5
V-100 140	205.5	174.5	146.5
Verschraubungen		Mass D	Gewindetiefe
G1/4" Innengewinde		12	7
G1/8" Innengewinde		12	8
G1/4" Innengewinde für Klemmringver.		17	12
NPT 1/4"		16	9
Blindnippel (nur bei L- & R-Armatur)		5.5	–

Detaillierte Abmessungen siehe Handbuch V-Flow Line



# Typenschlüssel SK Durchflussmesser V-100

<b>Gerätetyp</b>	V-100	F	L	V																
<b>Gerätegrösse</b>	55								A											
	80								B											
	140								C											
<b>Werkstoffe (Grundkörper, Dichtungen)</b>	Aluminium/ Messing, FKM**								S											
	Edelstahl, FKM								E											
	Edelstahl, EPDM								T											
	Edelstahl, FFKM								W											
	Kundenspezifisch/OEM								K											
<b>Bauform</b>	Standard-Armatur**								S											
	L-Armatur (nur in Edelstahl)								L											
	R-Armatur (nur in Edelstahl)								R											
	A-Armatur (nur in Edelstahl)								A											
	T-Armatur (nur in Edelstahl)								T											
	O-Armatur (nur in Edelstahl)								O											
	Kundenspezifisch/OEM								K											
<b>Ventildaten (Ventilanordnung)</b>	Ventil am Eingang**								S											
	Ventil am Ausgang								A											
	Ohne Ventil, Blindnippel								O											
	Kundenspezifisch/OEM								K											
<b>Anschlussgewinde (Ein- und Ausgang)</b>	G 1/4" Innengewinde**																		S	
	G 1/8" Innengewinde																		B	
	G 1/4" Innengewinde (für Klemmringverschraubung)																		C	
	NPT 1/4" Innengewinde																		D	
	Kundenspezifisch/OEM																		K	
<b>Messglas-Skala</b>	Millimeter-Skala																			M
	Direkt ablesbare Skala																			D
	Kundenspezifisch/OEM																			K
<b>Optionen</b>	Zusätzliche Tabelle zu mm-Skala																			T
	Prüfprotokoll																			P
	Laborfuss																			F
	Hinteres Abdeckglas (milchig)																			R
	Grenzwertmelder Minimum-Switch																			G
	Grenzwertmelder Maximum-Switch																			I
	Relais 24 Vdc zu Grenzwertmelder																			J
	Relais 230 Vac zu Grenzwertmelder																			H
	Schlauchhüllen PVC, G 1/4" / 4mm																			N
	Schlauchhüllen PVC, G 1/4" / 6mm																			O
	Schlauchhüllen PVC, G 1/4" / 8mm																			Q
	Messglas-Skala nach Kundenspezifikation																			M
	Kundenspezifisch/OEM																			K
<b>Typen-Code</b>		F	L	V	-															

\*\*Standard

Bei Fragen zu Konfigurationsmöglichkeiten und kundenspezifischen Ausführungen kontaktieren Sie unseren Verkauf:

**+41 61 756 63 00** oder **sales@voegtlin.com**

Haben Sie Fragen zu unseren Produkten?

Rufen Sie uns an:

**+41 (0)61 756 63 00**

Oder schreiben Sie uns eine E-Mail:

**info@voegtlin.com**

Ihren lokalen Vögtlin-Vertriebspartner finden Sie im Internet:

**www.voegtlin.com**

**Vögtlin Instruments AG – flow technology**

Langenhagstrasse 1 | 4147 Aesch (Schweiz)

Tel. +41 (0)61 756 63 00 | Fax +41 (0)61 756 63 01

www.voegtlin.com | info@voegtlin.com

**vögtlin**   
instruments